

Котлы газовые конденсационные настенные Сравнительный обзор

Параметр	ecoTEC pro	ecoTEC plus			
	VUW	VUW	VU		
	VUW INT 236/5-3 VUW INT 286/5-3 VUW INT 346/5-3	VUW INT 246/5-5 VUW INT 306/5-5 VUW INT 346/5-5	VU INT 306/5-5 VU INT 346/5-5 VU INT 386/5-5	VU OE 466/4-5 H VU OE 656/4-5 H	VU OE 806/5-5 VU OE 1006/5-5 VU OE 1206/5-5
Нормативный КПД, (Q _g) / (Q _н)	98% / 110%				
Диапазон модуляции мощности	30 - 100%	20 - 100%	20 - 100%	30 - 100%	20 - 100%
Использование дополнительной скрытой теплоты за счет конденсации водяных паров в дымовых газах	•	•	•	•	•
Принудительный отвод продуктов сгорания в дымоход специальной конструкции	•	•	•	•	•
Возможность установки в жилой зоне	•	•	•	•	•
Приготовление горячей воды при помощи встроенного проточного водонагревателя	•	•			
Функция “горячий старт” — горячая вода через 5 с. Поддержание стабильной температуры горячей воды	•	•			
Приготовление горячей воды при помощи внешнего емкостного водонагревателя. Встроенное управл. емкостным водонагревателем			•	•	•
Aqua-Power-Plus – режим повышенной мощности (+21%) при приготовлении горячей воды	•	•			
Aqua-Condens-System – использование теплоты конденсации в режиме приготовления горячей воды	•	•	•	•	•
Встроенный приоритетный переключающий клапан	•	•	•		
Встроенная коммуникационная шина eBus	•	•	•	•	•
Система контроля и диагностики DIA-System	•	•	•	•	•
Конденсационный теплообменник из нержавеющей стали	•	•	•	•	•
Встроенный циркуляционный насос с автоматическим переключением ступеней	•	•	•		
Встроенный циркуляционный насос с автоматическим плавным регулированием объемного расхода				•	
Электронный датчик объемного расхода				•	•
Встроенный расширительный бак	•	•	•		
Автоматический воздухоотводчик, предохранительный клапан и сифон для отвода конденсата в комплекте	•	•	•		
Удобный и информативный графический дисплей	•	•	•	•	•
Горелка с принудительным предварительным смешением	•	•	•	•	•
Интеллектуальный контроль давления в системе	•	•	•	•	•
Постоянно действующая защита от замерзания	•	•	•	•	•
Защита от заклинивания насоса и приоритетного переключающего клапана при их простое более 23 ч	•	•	•	•	•
Электронный розжиг	•	•	•	•	•
Сервисный разъем для подключения системы диагностики и устранения неполадок	•	•	•	•	•
Место для встраивания регулятора calorMATIC VRC 470	•	•	•	•	•

Котлы газовые конденсационные настенные eCoTEC pro VUW INT 236/5 -3 - VUW INT 346/5 -3

3



Особенности

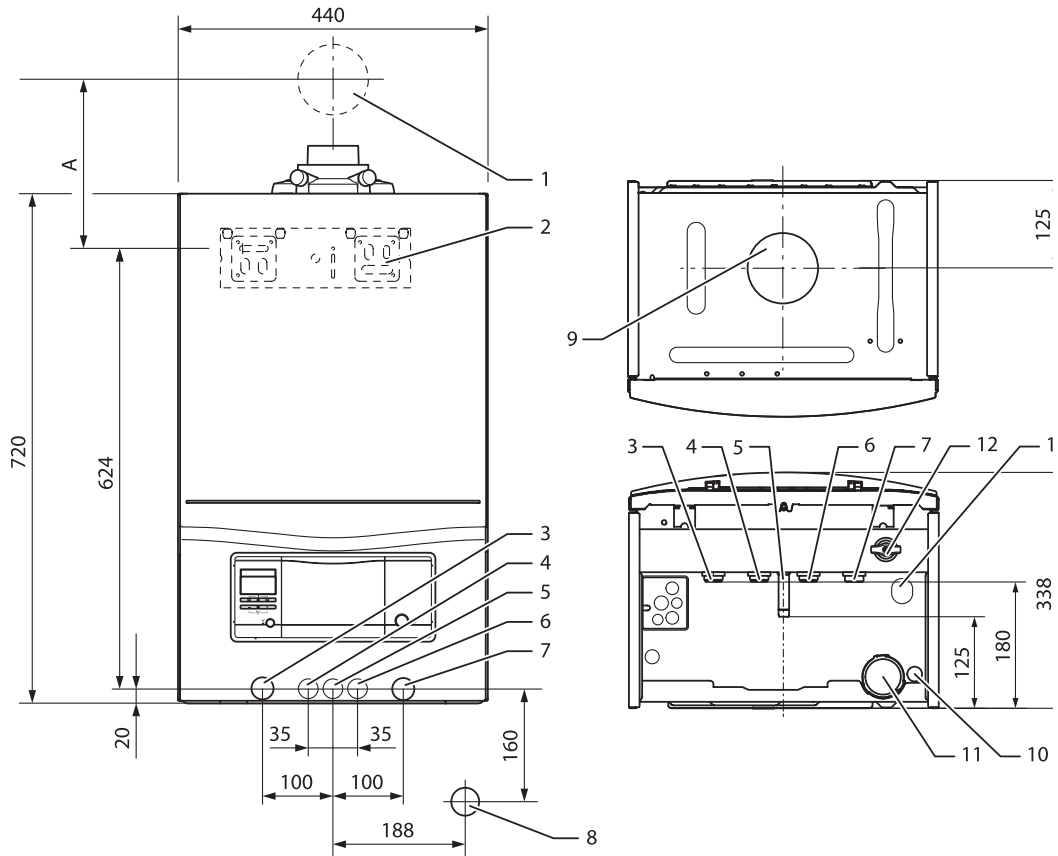
- Конденсационный газовый настенный отопительный аппарат
- Модулирующая горелка, диапазон мощности от 25% до 100%
- Средний за отопительный сезон КПД до 107% (при температурном режиме 40/30 °C)
- Встроенная коммуникационная шина eBus
- Отопление и приготовление горячей воды с помощью встроенного пластинчатого теплообменника
- Aqua-Power-Plus – работа котла в режиме повышенной мощности (на 21%) при приготовлении горячей воды
- Возможность использования воздуха для горения, как из помещения, так и снаружи

Оснащение

- Встроенный двухступенчатый насос системы отопления с автоматическим переключением, автоматический воздухоотводчик, предохранительный клапан, расширительный бак, отвод конденсата из аппарата и системы дымоходов через встроенный сифон
- Электронный датчик давления
- Дисплей с подсветкой и интуитивно понятным интерфейсом
- Конденсационный теплообменник из нержавеющей стали
- Возможность настройки на частичную мощность для режима отопления и приготовления горячей воды
- Контроль состояния и поиск неисправностей на дисплее с помощью системы диагностики (DIA-System)
- Пневматическая система смешения газ-воздух.

Обозначение		VUW INT 236/5 -3	VUW INT 286/5 -4	VUW INT 346/5 -5
Заказной номер		0010015912	0010015913	0010015914
Технические характеристики				
Тепловая мощность (в режиме 50/30°C)	кВт	5,7... 19,7	6,9... 25,5	8,8... 29,7
Тепловая мощность (в режиме 80/60°C)	кВт	5,2... 18,5	6,2... 24,0	8,0... 28,0
Тепловая мощность в режиме ГВС	кВт	23,0	28,0	34,0
Производит. по горячей воде (при нагреве на ΔT=30°C)	л/мин	2,0-11,0	2,0-13,4	2,0-16,3
Температура дымовых газов мин/макс	°C	40/70	40/71	40/74
Масс. расход дымовых газов мин/макс	г/с	2,47/10,6	2,96/13,0	3,82/15,7
Образование конденсата (рН 3,5-4) в режиме 50/30°C	л/ч	1,9	2,5	2,9
Остаточный напор циркуляционного насоса (номинальн.)	мбар	250,0	250,0	250,0
Макс. температура подающей магистрали	°C	85	85	85
Температура горячей воды	°C	35..65	35..65	35..65
Макс. рабочее давление в контуре отопления	бар	3	3	3
Макс. рабочее давление в контуре водоснабжения	бар	10	10	10
Номинальн. расход отопительной воды	л/ч	796	1032	1204
Подключение к электросети	В / Гц	230/50	230/50	230/50
Потребление электроэнергии, не более	Вт	70	70	70
Размеры соединений:				
Дымоход	мм	60/100	60/100	60/100
Газопровод	мм	15	15	15
Контуров отопления, без ГВС	мм	22	22	22
Контуров ГВС	мм	15	15	15
Габаритные размеры:				
Ширина	мм	440	440	440
Высота	мм	720	720	720
Глубина	мм	338	338	372
Вес (не заполненный)	кг	33,4	34,7	37

Котлы газовые конденсационные настенные ecoTEC pro VUW INT 236/5-3 - VUW INT 346/5-3



- 1-Проход через стену системы подвода воздуха и газоотвода
- 2 -Кронштейн
- 3- Линия подачи системы отопления (Ø 22 x 1,5)
- 4 -Подключение горячей воды (Ø 15 x 1,5)
- 5- Подключение газа(Ø 15 x 1,5)
- 6 -Подключение холодной воды (Ø 15 x 1,5)
- 7 Обратная линия системы отопления (Ø 22 x 1,5)
- 8 -Подключение сифона конденсата R1
- 9- Подключение системы подвода воздуха и газоотвода
- 10- Подключение стока конденсата Ø 19 мм
- 11- Сифон для конденсата
- 12 - Наполнительное устройство
- 13- Подключение сточного трубопровода предохранительного клапана отопления Ø 15 мм

Котлы газовые конденсационные настенные ecoTEC plus VUW INT 246/5-5 - VUW INT 346/5-5

3



Особенности

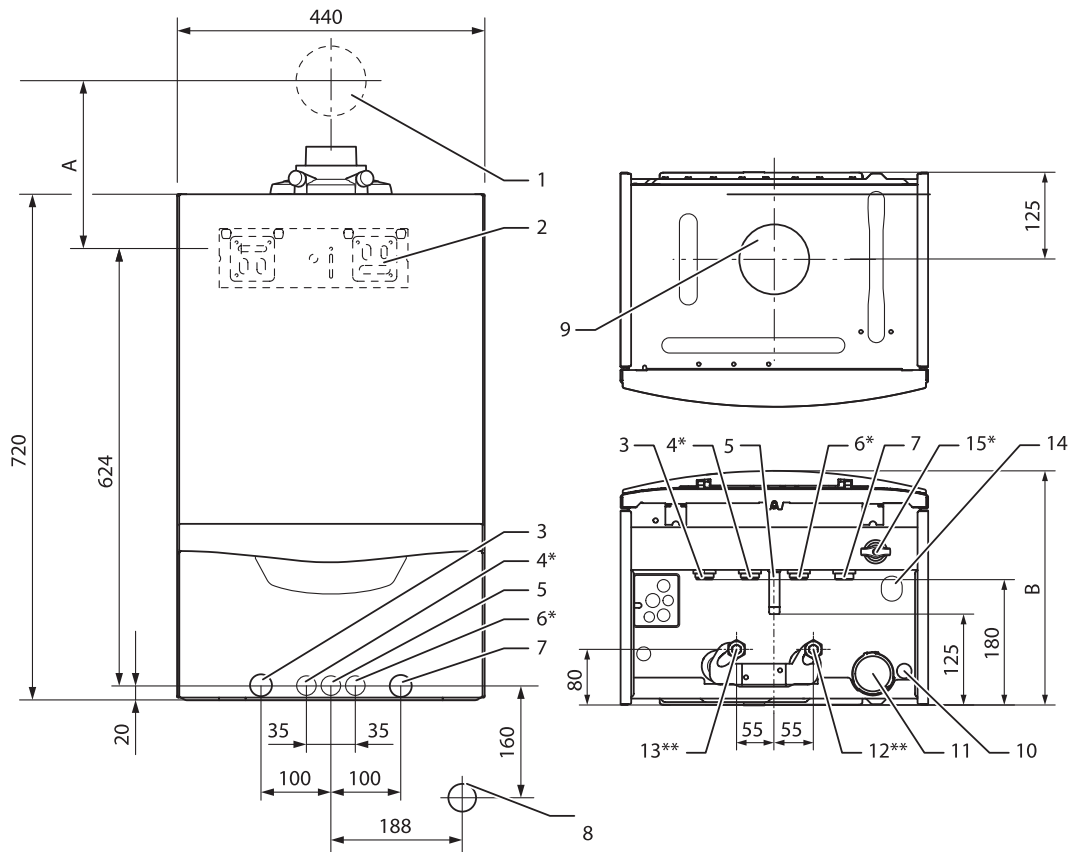
- Конденсационный газовый настенный отопительный аппарат
- Модулирующая горелка, диапазон мощности от 20% до 100%
- КПД до 108% (при температурном режиме 40/30 °C)
- Встроенная коммуникационная шина eBus
- Отопление и приготовление горячей воды с помощью встроенного пластинчатого теплообменника
- Aqua-Power-Plus – работа котла в режиме повышенной мощности (на 21%) при приготовлении горячей воды
- Возможность использования воздуха для горения как из помещения, так и снаружи

Оснащение

- Встроенный двухступенчатый насос системы отопления с автоматическим переключением, автоматический воздухоотводчик, предохранительный клапан, расширительный бак, отвод конденсата из аппарата и системы дымоходов через встроенный сифон
- Электронный датчик давления
- Конденсационный теплообменник из нержавеющей стали
- Возможность настройки на частичную мощность для режима отопления и приготовления горячей воды
- Контроль состояния и поиск неисправностей на дисплее с помощью системы диагностики (DIA-System)
- Электронная система смешения газ-воздух.

Обозначение		VUW 246/5-5	VUW INT 306/5-5	VUW 346/5-5
Заказной номер		0010015909	0010015910	0010015911
Технические характеристики				
Тепловая мощность (в режиме 50/30°C)	кВт	4,2... 21,2	5,7... 26,5	6,4... 31,8
Тепловая мощность (в режиме 80/60°C)	кВт	3,8... 20,0	5,2... 25,0	5,8... 30,0
Тепловая мощность в режиме ГВС	кВт	24,0	30,0	35,0
Производит. по горячей воде (при нагреве на ΔT=30°C)	л/мин	3,0-11,5	4,0-14,4	2,0-16,3
Температура дымовых газов мин/макс	°C	40/81	40/82	40/74
Масс. расход дымовых газов мин/макс	г/с	1,44-11,1	2,47/13,9	2,78/15,7
Образование конденсата (рН 3,5-4) в режиме 50/30°C	л/ч	2,0	2,6	3,1
Остаточный напор циркуляционного насоса (номинальн.)	мбар	250,0	250,0	250,0
Макс. температура подающей магистрали	°C	86	87	85
Температура горячей воды	°C	65	65	65
Макс. рабочее давление в контуре отопления	бар	3	3	3
Макс. рабочее давление в контуре водоснабжения	бар	10	10	10
Номинальн. расход отопительной воды	л/ч	860	1075	1290
Подключение к электросети	В / Гц	230/50	230/50	230/50
Потребление электроэнергии, не более	Вт	80	95	95
Размеры соединений:				
Дымоход	мм	60/100	60/100	60/100
Газопровод	мм	15	15	15
Контуров отопления	мм	22	22	22
Контуров ГВС	дюйм	G 3/4	G 3/4	G 3/4
Габаритные размеры:				
Высота	мм	720	720	720
Ширина	мм	440	440	440
Глубина	мм	338	338	372
Вес (не заполненный)	кг	35	36,3	38,6

Котлы газовые конденсационные настенные ecoTEC plus VUW INT 246/5-5 - VUW INT 346/5-5



- 1 Проход через стену системы подвода воздуха и газоотвода
 - 2 Кронштейн
 - 3 Линия подачи системы отопления (Ø 22 x 1,5)
 - 4 Подключение горячей воды (Ø 15 x 1,5)
 - 5 Подключение газа (Ø 15 x 1,5)
 - 6 Подключение холодной воды (Ø 15 x 1,5)
 - 7 Обратная линия системы отопления (Ø 22 x 1,5)
 - 8 Подключение сифона конденсата R1
 - 9 Подключение системы подвода воздуха и газоотвода
 - 10 Подключение стока конденсата Ø 19 мм
 - 11 Сифон для конденсата
 - 12 Обратная линия водонагревателя Ø 15 мм
 - 13 Линия подачи водонагревателя Ø 15 мм
 - 14 Подключение сточного трубопровода предохранительного клапана отопления Ø 15 мм
 - 15 Наполнительное устройство
- * Только VUW
** Только VU

Котлы газовые конденсационные настенные ecoTEC plus VU INT 306/5-5 - VU INT 386/5-5

3



Особенности

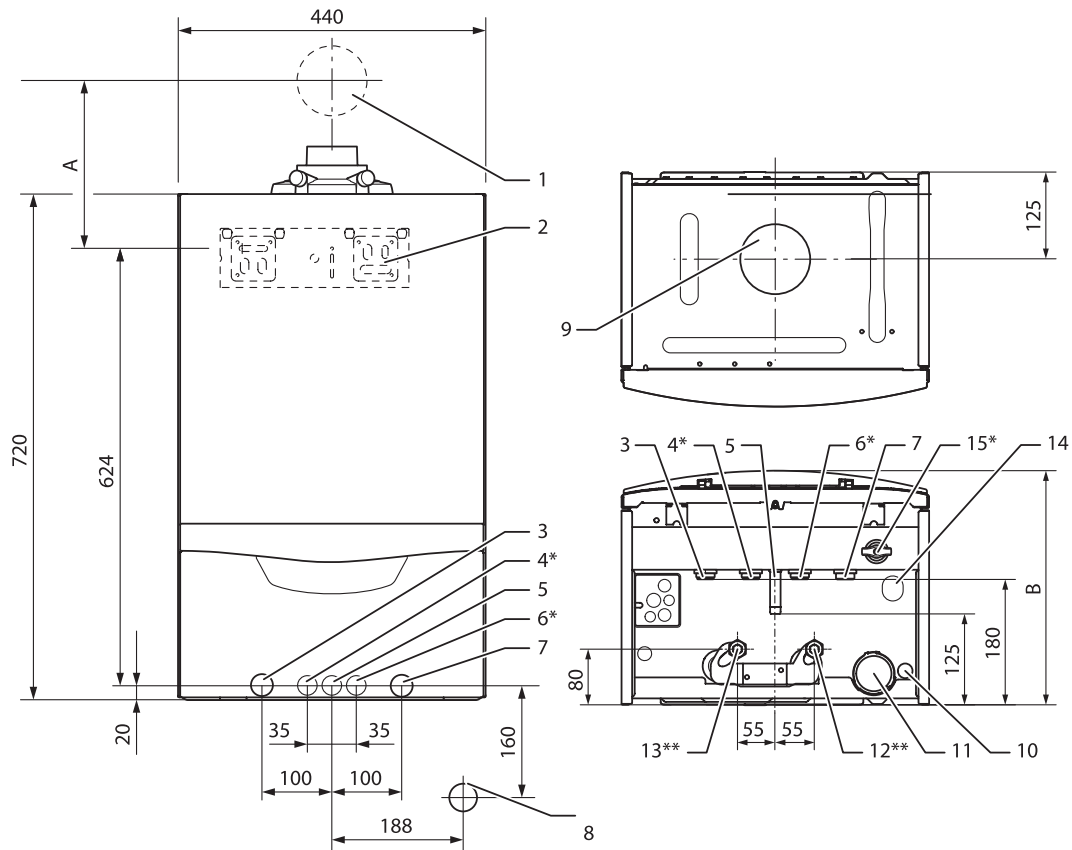
- Конденсационный газовый настенный отопительный аппарат
- Модулирующая горелка, диапазон мощности от 20% до 100%
- КПД до 108,9% (при температурном режиме 40/30 °C)
- Встроенная коммуникационная шина eBus
- Отопление и приготовление горячей воды (в комбинации с емкостным водонагревателем)
- Aqua-Condens-System – использование теплоты конденсации при работе с водонагревателем
- Возможность использования воздуха для горения как из помещения, так и снаружи

Оснащение

- Встроенный двухступенчатый насос системы отопления с автоматическим переключением, автоматический воздухоотводчик, предохранительный клапан, приоритетный переключающий клапан, отвод конденсата из аппарата и системы дымоходов через встроенный сифон
- Электронный датчик давления
- Конденсационный теплообменник из нержавеющей стали
- Возможность настройки на частичную мощность для режима отопления и приготовления горячей воды
- Контроль состояния и поиск неисправностей на дисплее с помощью системы диагностики (DIA-System)
- Электронная система смешения газ-воздух.

Обозначение		VU INT 306/5-5	VU INT 346/5-5	VU INT 386/5-5
Заказной номер		0010015906	0010015907	0010015908
Технические характеристики				
Тепловая мощность (в режиме 50/30°C)	кВт	5,7... 26,5	6,4... 31,8	7,1...37,1
Тепловая мощность (в режиме 80/60°C)	кВт	5,2... 25,0	5,8... 30,0	6,4...35,0
Тепловая мощность в режиме ГВС (в комбинации с водонагревателем)	кВт	30,0	34,0	38,0
Температура дымовых газов мин/макс	°C	40/70	40/74	40/80
Масс. расход дымовых газов мин/макс	г/с	2,47/13,9	2,78/15,7	3,05/17,6
Образование конденсата (рН 3,5-4) в режиме 50/30°C	л/ч	2,6	3,1	3,6
Остаточный напор циркуляционного насоса (номинальн.)	мбар	250,0	250,0	250,0
Макс. температура подающей магистрали	°C	86	87	85
Температура горячей воды	°C	65	65	65
Макс. рабочее давление в контуре отопления	бар	3	3	3
Макс. рабочее давление в контуре водоснабжения	бар	10	10	10
Номинальн. расход отопительной воды	л/ч	1075	1290	1505
Подключение к электросети	В / Гц	230/50	230/50	230/50
Потребление электроэнергии, не более	Вт	95	115	115
Размеры соединений:				
Дымоход	мм	60/100	60/100	60/100
Газопровод	мм	15	15	15
Контуров отопления	мм	22	22	22
Контуров ГВС	дюйм	G 3/4	G 3/4	G 3/4
Габаритные размеры:				
Высота	мм	720	720	720
Ширина	мм	440	440	440
Глубина	мм	338	338	372
Вес (не заполненный)	кг	34,5	36,9	39,2

Котлы газовые конденсационные настенные ecoTEC plus VU INT 306/5-5 - VU INT 386/5-5



- 1 Проход через стену системы подвода воздуха и газоотвода
 - 2 Кронштейн
 - 3 Линия подачи системы отопления (Ø 22 x 1,5)
 - 4 Подключение горячей воды (Ø 15 x 1,5)
 - 5 Подключение газа (Ø 15 x 1,5)
 - 6 Подключение холодной воды (Ø 15 x 1,5)
 - 7 Обратная линия системы отопления (Ø 22 x 1,5)
 - 8 Подключение сифона конденсата R1
 - 9 Подключение системы подвода воздуха и газоотвода
 - 10 Подключение стока конденсата Ø 19 мм
 - 11 Сифон для конденсата
 - 12 Обратная линия водонагревателя Ø 15 мм
 - 13 Линия подачи водонагревателя Ø 15 мм
 - 14 Подключение сточного трубопровода предохранительного клапана отопления Ø 15 мм
 - 15 Наполнительное устройство
- * Только VUW
** Только VU

Котлы газовые конденсационные настенные ecoTEC plus VU OE 466/4-5 и VU OE 656/4-5

3



Особенности

- Конденсационный газовый настенный отопительный аппарат
- Модулирующая горелка, диапазон мощности от 20% до 100%
- Средний за отопительный сезон КПД до 108% (в сравнении с неконденсационными газовыми котлами и при температурном режиме 40/30 °С)
- Встроенная коммуникационная шина eBus
- Отопление и приготовление горячей воды (в комбинации с емкостным водонагревателем)
- Aqua-Condens-System – использование теплоты конденсации при работе с водонагревателем
- Возможность использования воздуха для горения как из помещения, так и снаружи

Оснащение

- Встроенный циркуляционный насос с частотным регулированием, автоматический воздухоотводчик, предохранительный клапан, отвод конденсата из аппарата и системы дымоходов через встроенный сифон
- Электронный датчик протока контура отопления
- Электронный датчик давления
- Конденсационный теплообменник из нержавеющей стали
- Возможность настройки на частичную мощность для режима отопления и нагрева бойлера

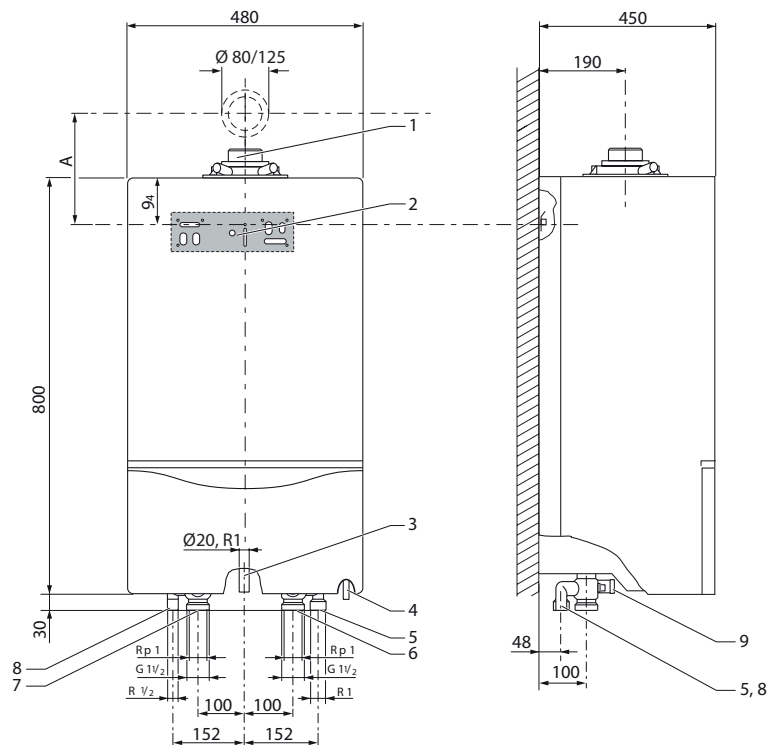
Обозначение		VU OE 466/4-5	VU OE 656/4-5
Заказной номер		0010015694	0010015695
Технические характеристики			
Тепловая мощность (в режиме 50/30°C)	кВт	12,9 - 46,4	14,6 - 67,6
Тепловая мощность (в режиме 80/60°C)	кВт	12,3 - 44,1	13,8 - 63,7
Температура дымовых газов мин/макс	°С	38 / 73	40 / 70
Масс. расход дымовых газов мин/макс	г/с	5,7 / 20,0	6,5 / 30,3
Образование конденсата (рН пригл. 3,7) в режиме 40/30°C	л/ч	4,5	6,5
Макс. температура подающей магистрали	°С	90	90
Диапазон настройки температуры подающей магистрали	°С	40 - 85	35 - 85
Макс. рабочее давление в контуре отопления	бар	3	3
Номинальн. расход отопительной воды	л/ч	1896	2750
Подключение к электросети	В / Гц	230 / 50	230 / 50
Потребление электроэнергии, не более	Вт	180	260
Размеры соединений:			
Дымоход	мм	80/125	80/125
Газопровод	мм (")	20 (R 1")	25 (R 1")
Контур отопления	"	Rp 1"	Rp 1"
Габаритные размеры:			
Высота	мм	800	800
Ширина	мм	480	480
Глубина	мм	450	472
Вес (не заполненный)	кг	46	75

Примечание: Пакетные предложения с данным оборудованием см. в разделе 1

Котлы газовые конденсационные настенные ecoTEC plus VU OE 466/4-5 и VU OE 656/4-5

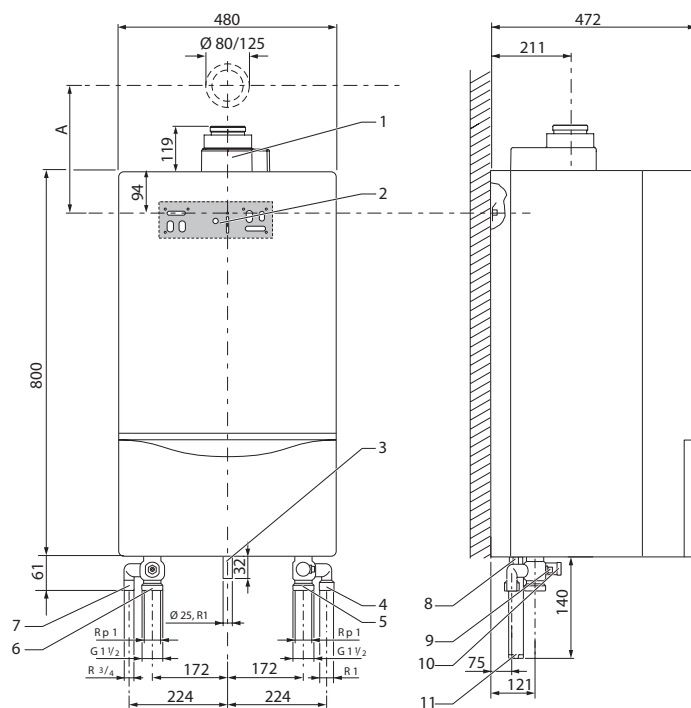
3

ecoTEC plus VU OE 466/4-5



- 1 Подключение коаксиального дымохода
- 2 Кронштейн для крепления на стену
- 3 Подключение газопровода ($\varnothing 20$ мм)
- 4 Патрубок отвода конденсата
- 5 Патрубок расширительного бака
- 6 Обратная магистраль контура отопления
- 7 Подающая магистраль контура отопления
- 8 Патрубок предохранительного клапана
- 9 Штуцер для заполнения и слива

ecoTEC plus VU OE 656/4-5



- 1 Подключение коаксиального дымохода
- 2 Кронштейн для крепления на стену
- 3 Подключение газопровода ($\varnothing 25$ мм)
- 4 Патрубок расширительного бака
- 5 Обратная магистраль контура отопления
- 6 Подающая магистраль контура отопления
- 7 Патрубок предохранительного клапана
- 8 Патрубок отвода конденсата
- 9 Штуцер для слива подающей магистрали
- 10 Штуцер для заполнения и слива
- 11 Картридж сифона

Примечание: Котлы ecoTEC plus VU OE 466/4-5 и VU OE 656/4-5 допускаются использовать исключительно в схемах с гидравлическим разделением котла и потребителей (система отопления и/или емкостный водонагреватель)! Используйте только правильно подобранный гидравлический разделитель! По запросу котлы VU OE 466/4-5, VU OE 656/4-5 могут быть укомплектованы патроном для умягчения воды.

Котлы газовые конденсационные настенные ecoTEC plus VU OE 806/5-5 - VU OE 1206/5-5

3



Особенности

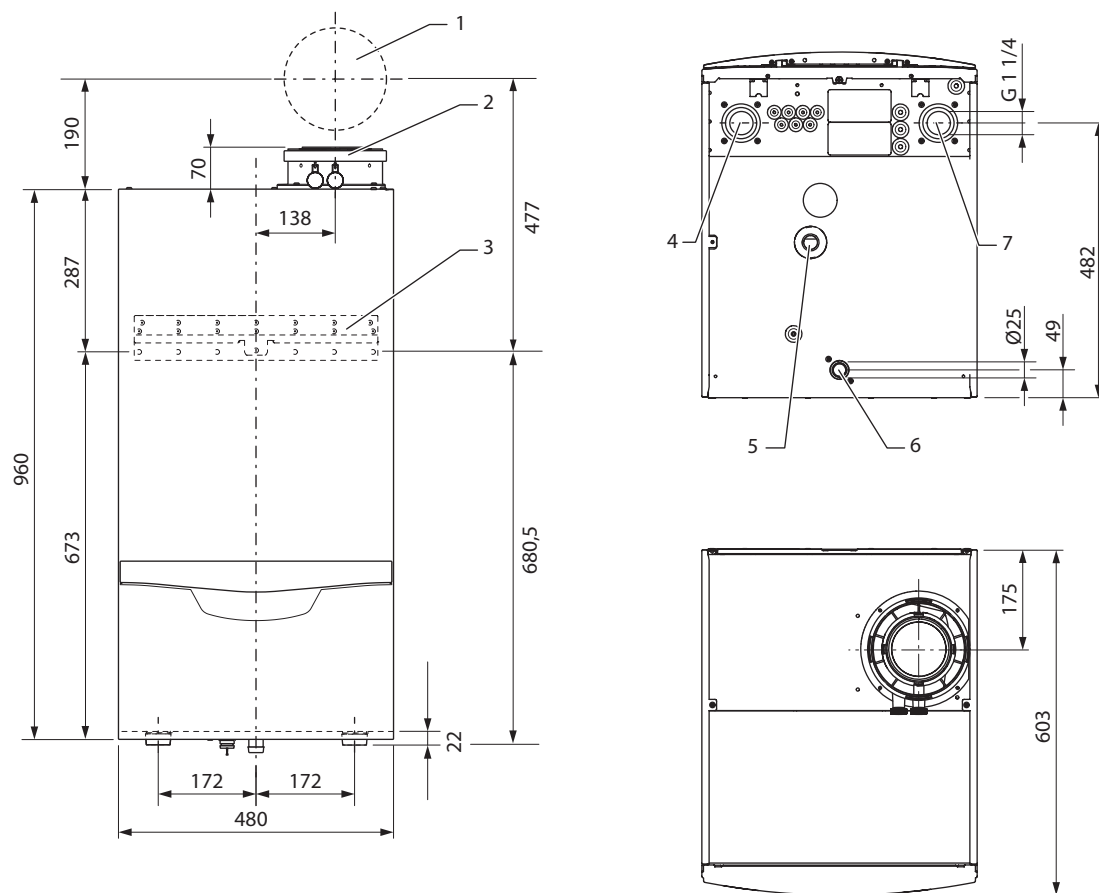
- Конденсационный газовый настенный котел большой мощности (80, 100 и 120 кВт)
- Возможность использования как в частных домах, так и оснащать на их основе полноценные котельные: крышные, модульные, отдельно стоящие и т.п.
- Надежность и долговечность за счет конструкции теплообменника
- Широкий диапазон модуляции горелки от 20% до 100%
- Средний за отопительный сезон КПД до 110%
- Возможность установки до 6-ти котлов в каскад, общей мощностью до 720 кВт
- Максимальное рабочее давление в 6 бар позволяет использовать котел в системах с большой гидростатической высотой (высокоэтажные дома)

Оснащение

- Экономия места за счет компактных размеров настенного котла
- Новый жаротрубный теплообменник большого объема
- Встроенная коммуникационная шина
- Новый дизайн панели приборов и улучшенная система диагностики

Обозначение		VU OE 806/5-5	VU OE 1006/5-5	VU OE 1206/5-5
Заказной номер		0010015577	0010015578	0010015579
Технические характеристики				
Тепловая мощность (в режиме 60/40°C)	кВт	16 - 80	20 - 96,2	24 - 120
Тепловая мощность (в режиме 80/60°C)	кВт	14,9 - 74,1	18,7 - 93,3	22,4 - 112
Объем теплообменника	л	17	23	22,5
Температура дымовых газов мин/макс	°C	40/85		
Масс. расход дымовых газов мин/макс	г/с	6,9 / 34,4	8,9 / 43,6	10,6 / 52,5
Образование конденсата (рН пригл. 3,7) в режиме 40/30°C	л/ч	12,8	16	19,2
Макс. температура подающей магистрали	°C	85		
Диапазон настройки температуры подающей магистрали	°C	30-85		
Макс. рабочее давление в контуре отопления	бар	6		
Номинальн. расход отопительной воды	л/ч	2990	3740	4490
Подключение к электросети	В / Гц	230 / 50		230 / 50
Потребление электроэнергии, не более	Вт	122	160	160
Размеры соединений:				
Дымоход	мм	160/110	160/110	160/110
Газопровод	мм ("	20 (R 1")	20 (R 1")	20 (R 1")
Контур отопления	"	G 1 1/4"	G 1 1/4"	G 1 1/4"
Габаритные размеры:				
Высота	мм	960	960	960
Ширина	мм	480	480	480
Глубина	мм	602	602	602
Вес (незаполненный)	кг	68	86	90

Котлы газовые конденсационные настенные ecoTEC plus VU OE 806/5-5 - VU OE 1206/5-5



- 1 Проход через стену системы удаления продуктов сгорания и подачи воздуха
- 2 Подключение системы подачи воздуха и удаления продуктов сгорания
- 3 Держатель прибора
- 4 Подающая линия системы отопления
- 5 Присоединительный патрубок сифона для конденсата
- 6 Присоединительный патрубок газа
- 7 Обратная линия системы